



**JO 2024**

## **La course à l'innovation, discipline olympique** p. 40

### **RH**

Verdir son image  
sans faire de  
greenwashing p. 8

### **Commande publique**

Les notes très  
salées des ententes  
anticoncurrentielles p. 54

### **Aménagement**

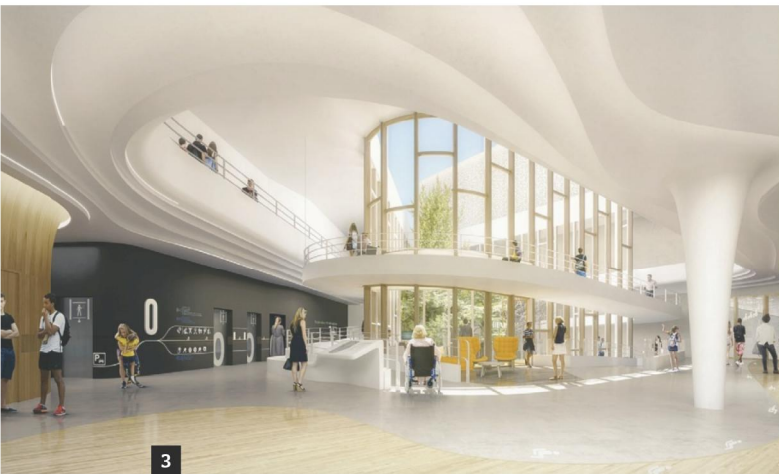
Une promenade  
plantée à 100 M€ au  
bord du Rhône p. 30



## Dossier Ouvrages olympiques



GROUPEMENT DEMATHIEU BARD / GULIZZI ARCHITECTE/AGENCE ROMEO ARCHITECTURE



GROUPEMENT DEMATHIEU BARD / GULIZZI ARCHITECTE/AGENCE ROMEO ARCHITECTURE

dans un tel équipement», insiste Noé Laurent. L'ouvrage prévoit également des espaces de calme-retrait et d'apaisement à chaque étage, autant d'alcôves de décharges cognitives, essentielles aux personnes handicapées mentales, qui seront parfois enrichies d'ambiances tamisées ou musicales.

Les vestiaires feront, eux, la part belle au respect de l'intimité avec des pièces comprenant toilettes et salles de bains pour les personnes aux handicaps physiques lourds qui ont besoin d'assistance. Un local pour les chiens guides d'aveugles a été ajouté au programme, à la demande d'un groupe d'usagers en situation de handicap. Ce dernier s'est réuni en ce mois de juin pour tester les revêtements, interrupteurs, poignées de porte ou sanitaires avant leur installation.

**Dispositifs multisensoriels.** Pour se repérer dans le bâtiment, des dispositifs multisensoriels seront mis en place : une maquette 3D sonore et tactile dans le hall, une signalétique contrastée, en noir et blanc, des inscriptions en braille sur les mains courantes et, enfin, une application auditive guidera les usagers à l'intérieur du gymnase. Et Noé Laurent de conclure : « Cette signalétique, qui empreinte à la vue, à l'ouïe et au toucher est le pendant de ce que la Société de livraison des ouvrages olympiques met en place dans l'espace public du village des athlètes ». ● Amélie Luquain

➔ **Maitrise d'ouvrage :** conseil départemental de la Seine-Saint-Denis. Assistants à maîtrise d'ouvrage : Mission H<sub>2</sub>O (BET programmation d'équipements sportifs), EPDC (BET TCE), Ieti (BET HQE). **Maitrise d'œuvre :** Christophe Gulizzi Ar Agence Romeo Architecture. BET : CET Ingénierie, Le Sc Environnement (environnement), Burgeap (environnement D & H Paysages (paysagiste), Peutz France (acoustique). **Entreprise principale :** Demathieu Bard Bâtiment Ile-de- (mandataire du groupement). **Superficie :** 14 440 m<sup>2</sup> SP. **Coût de l'opération :** 55,5 M€ HT.

### 1 - Les équipes de Demathieu Bard

